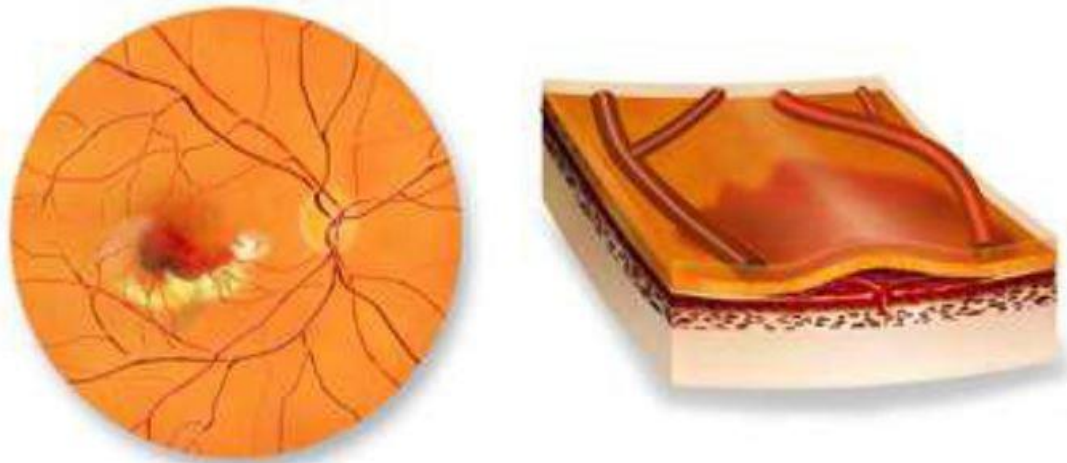


Finalmente anche in Italia é possibile sottoporsi ad un trattamento con il nuovissimo laser della Ellex 2RT per guarire dalla Degenerazione Maculare Senile (DMS o AMD) di Tipo Secco e rimuovere le drusen retiniche.

CHE COS'E' LA AMD?

La AMD é una patologia tipica dell'invecchiamento che colpisce l'8% della popolazione sopra i 55 anni ed il 30% dopo i 75 anni. Se ne distinguono due forme: la forma umida o essudativa (Wet AMD), piú rara e la forma secca o atrofica (Dry AMD), piú diffusa, che può mutare in forma umida.

La forma umida é caratterizzata dalla formazione di neovasi sottoretinici anomali dalla parete molto fragile e permeabile che provocano la comparsa di fluido sottoretinico con edema maculare, distacchi dell'EPR e, a volte, ad emorragie retiniche. La progressione di questa forma é molto piú rapida della forma non neovascolare e comporta la formazione di una cicatrice che rimpiazza l'epitelio pigmentato, i fotorecettori e la coroide della retina centrale.



La forma secca é la piú frequente ed é caratterizzata da un assottigliamento progressivo della retina centrale che si atrofizza, determinando la formazione di una lesione in sede maculare con un aspetto detto a carta geografica.

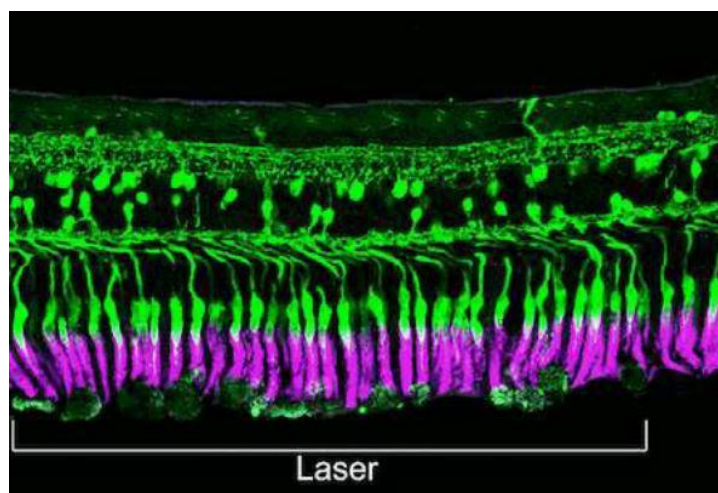
Se ne descrivono due tipi: Hard drusen, piccole, rotonde e ben delimitate e le Soft drusen, piú larghe e mal delimitate.

COME SI CURA?

Mentre per la forma Umida, vi sono vari farmaci che iniettati dentro l'occhio ne fermano o rallentano l'evoluzione, per la forma Atrofica o Secca, ad oggi non si era ancora trovata una cura efficace e si assisteva.

Oggi, con il nuovo laser 2RT si é dimostrato capace di indurre una risposta di guarigione naturale e biologica della retina inducendo un vero e proprio Ringiovanimento Retinico.

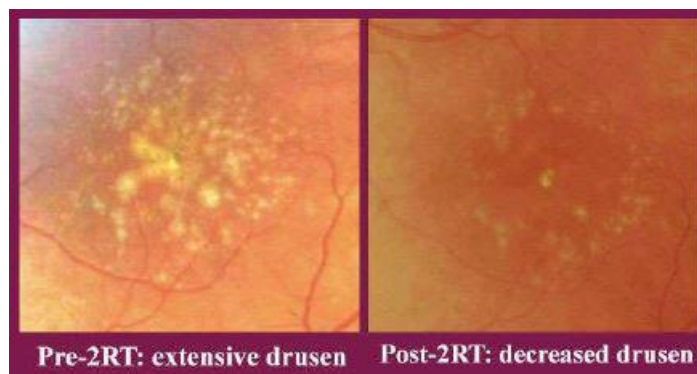
Questo laser freddo, a nanosecondi, non danneggia i fotorecettori della retina, i coni ed i bastoncelli, ma agisce solo all'interno dell'EPR.



Il raggio laser provoca la formazione di microbolle intorno ai melanosomi, le cellule deputate all'accumulo di melanina, queste si espandono e si fondono causando un danno intracellulare solamente delle cellule colpite, senza danneggiare quelle adiacenti.



Questo processo induce una migrazione ed una proliferazione delle cellule sane nello spazio lasciato libero da quelle morte stimolando una divisione cellulare che migliora la permeabilità della MB e ne ripristina il trasporto di liquidi. In molti pazienti è sufficiente un solo trattamento ambulatoriale, indolore, di circa 15 minuti, in altri è stato ripetuto dopo 6 mesi per ottenere una ulteriore regressione della patologia. Il miglioramento funzionale si ottiene tra i 3 ed i 6 mesi. I migliori risultati si hanno quanto più precocemente viene praticato il laser.



Il laser, è utile anche per rallentare l'insorgere delle recidive dopo iniezione di anti Vegf nelle forme umide. Migliorando la permeabilità della Membrana di Bruch, inoltre, questo laser è indicato anche nel ridurre significativamente l'edema maculare nella Retinopatia Diabetica e nella Corioretinopatia Serosa Centrale, senza danneggiare i fotorecettori retinici come succede con tutti gli altri laser che non sono freddi.